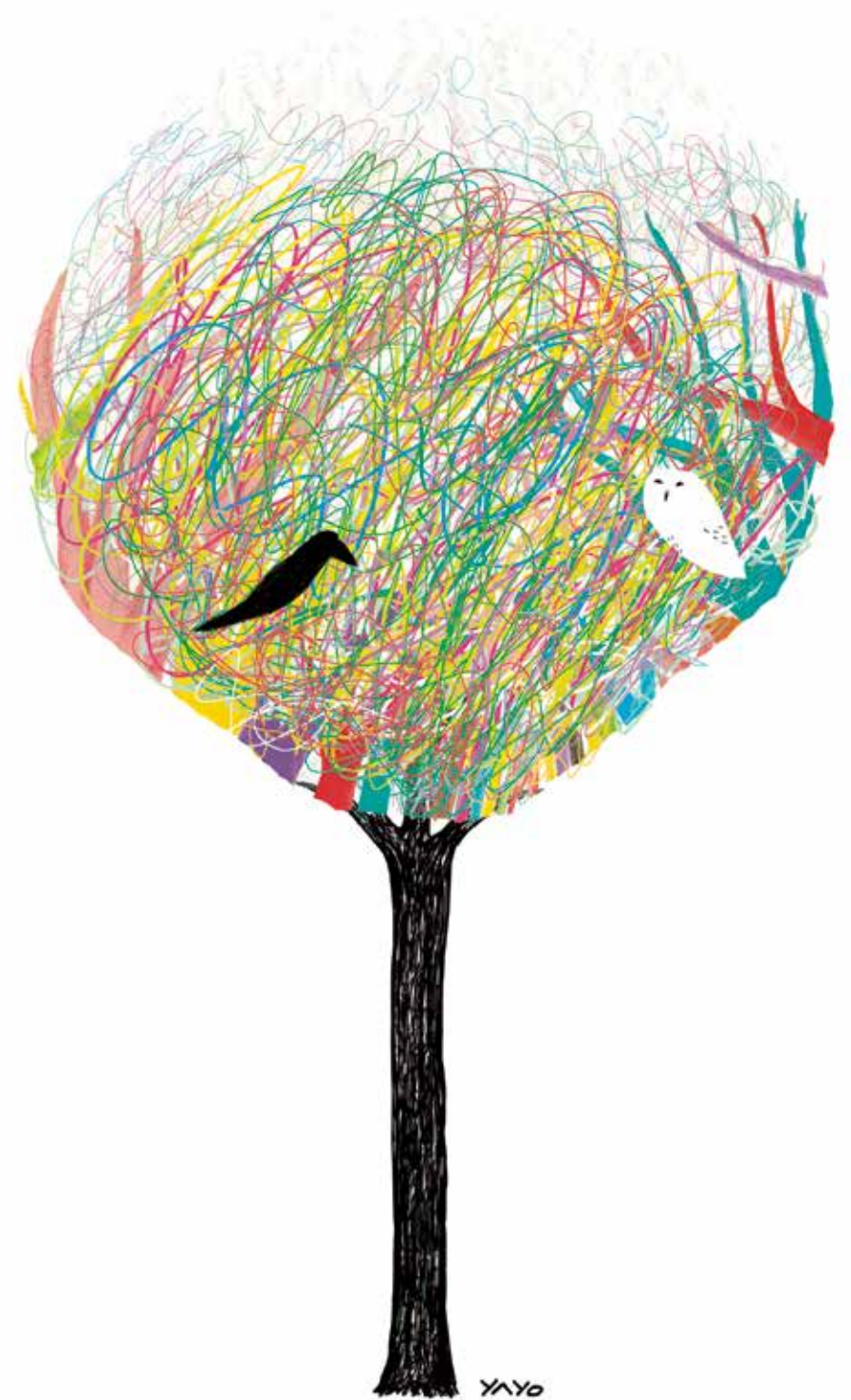


L'ARBRE AVEC SON FEUILLAGE DE PLUSIEURS COULEURS

« L'arbre avec son feuillage de plusieurs couleurs représente l'épanouissement créatif, la diversité culturelle et la participation des artistes de différentes expressions et origines à la vie culturelle québécoise. Cet arbre pousse sur un fond blanc faisant référence à notre environnement nordique. Dans l'arbre sont posés deux oiseaux; un Harfang des neiges et un corbeau, à la fois différents et complémentaires, partageant cet endroit où ils ont choisi de s'établir. »

Diego Herrera alias Yayo

Dessinateur humoristique, auteur et illustrateur d'origine colombienne



**PLAN D'ACTION POUR
LA DIVERSITÉ CULTURELLE
2016-2019**

DU CONSEIL DES ARTS ET DES LETTRES DU QUÉBEC



« Je me suis toujours plus intéressée à qui j'écris plutôt qu'au pourquoi. Mon destinataire principal, l'absent, c'est mon père... (...) Il a tiré sa révérence quand j'avais 18 ans et a emporté avec lui le stable, le réel, l'ordre des choses. (...) J'ai dû m'inventer un monde depuis, en m'inspirant de lui et alors je lui raconte ce qui se passe, ce que je vis. Avec Samantha à Kinshasa, je lui décris ce qu'est devenue la ville de ma scolarisation, la ville de mon enfance, la ville de son souvenir, les gens, les logiques de survie, le pays, ce Zaïre devenu Congo dit démocratique! Avec cette adaptation à Montréal, je me risque, forte de mon parcours migratoire, à descendre certaines valeurs devenues anti-valeurs, à nommer l'innommable, à échanger sur le bilatéral de nos états et toutes ces choses... Parce qu'il faut qu'il sache, qu'il réalise mon parcours existentiel de combattante. »

Marie-Louise Bibish Mumbu

A



B



C

LES ARTISTES ISSUS DE LA DIVERSITÉ CULTURELLE RENOUVELLENT ET ENRICHISSENT LA CRÉATION ARTISTIQUE QUÉBÉCOISE

Depuis sa fondation en 1994, le Conseil des arts et des lettres du Québec (CALQ) observe que les artistes issus de la diversité culturelle sont de plus en plus nombreux dans notre paysage artistique, sans y rayonner suffisamment ni y être adéquatement représentés. Pour y remédier, le CALQ adopte en 2002 un premier plan d'action en matière de diversité culturelle qui améliore l'accès de ces artistes à ses programmes et services. En 2007, il fait un pas de plus et lance Vivacité Montréal, avec ses partenaires¹, un programme d'aide financière destiné spécifiquement aux créateurs issus de l'immigration récente ou des minorités visibles. De plus, il inscrit à son plan stratégique une orientation qui favorise la diversité des expressions dans son soutien à la création d'œuvres originales.

En juin 2013, le conseil d'administration du CALQ met sur pied une Commission consultative de la diversité culturelle afin que ses programmes répondent encore mieux aux besoins des créateurs et des organismes de la diversité. Présidée par l'écrivaine Kim Thúy, membre du conseil d'administration, la commission est composée de 18 membres provenant majoritairement de diverses communautés culturelles et disciplines artistiques. À l'automne

de la même année, le CALQ met en place quatre chantiers de réflexion pour redéfinir ses façons de faire et mieux épauler les créateurs et les organisations artistiques confrontés à un univers culturel en mutation. L'un de ces chantiers porte sur la diversité culturelle. De ces efforts combinés naît le présent Plan d'action pour la diversité culturelle 2016-2019.

Ce plan d'action reflète les valeurs d'accessibilité, d'équité et d'ouverture à la multiplicité des expressions. Avec sa réalisation, le CALQ vise la pleine participation des artistes de différentes expressions et origines à la vie culturelle québécoise.

Les milieux artistiques seront encouragés à poursuivre leurs efforts et à prendre en compte davantage la diversité culturelle dans leurs activités. L'inclusion de tous les talents artistiques qui œuvrent au Québec est essentielle pour que notre culture évolue et notre société progresse.

Merci aux participants du chantier de réflexion sur la diversité culturelle, aux membres de la commission consultative, ainsi qu'à tous ceux et celles qui ont contribué à l'élaboration de ce plan d'action et qui œuvreront à sa réalisation.

¹ Le Conseil des arts de Montréal, la Conférence régionale des élus de Montréal, le Forum jeunesse de l'île de Montréal, le ministère de la Culture et des Communications du Québec et le ministère de l'Immigration, de la Diversité et de l'Inclusion du Québec.

A Marie-Louise Bibish Mumbu, auteure et comédienne congolaise dans *Bibish de Kinshasa*, l'adaptation du roman « Samantha à Kinshasa ». Photo : David Ospina, Productions Hôtel-Motel

B Elkahna Talbi alias Queen Ka, artiste du slam, est née à Montréal de parents tunisiens. Photo : Marc André Laliberté

C Pablo Diconca, scénariste, réalisateur et producteur de films et d'œuvres pour la scène d'origine uruguayenne. Photo : Andréanne Gauthier

ORIENTATION 1

AMÉLIORER L'ACCÈS
AUX PROGRAMMES
ET AU FINANCEMENT DU
CALQ POUR LES ARTISTES
ET LES ORGANISMES ISSUS
DE LA DIVERSITÉ

ENJEU 1

ACCÈS AU CALQ ET À SES PROGRAMMES

OBJECTIFS

Faire connaître le CALQ aux groupes ou aux artistes issus de la diversité culturelle.

Améliorer la diversité des points de vue et des expertises.

ACTIONS

Assurer la diffusion d'information dans les réseaux des artistes de la diversité culturelle. Mettre en œuvre des séances d'information.

Simplifier, clarifier et alléger les programmes, les formulaires et les processus.

Soutenir des initiatives d'accompagnement, de mentorat et de services-conseils.

Inclure des personnes de la diversité culturelle ou ayant des expertises variées dans la composition des commissions, des comités et jurys.

ENJEU 2

ACCÈS AU FINANCEMENT

OBJECTIFS

Tenir compte des transformations culturelles et démographiques observées dans la société québécoise dans l'évaluation des demandes de soutien financier.

ACTIONS

Mettre en place des mécanismes permettant d'analyser les demandes concernant une pratique artistique nouvelle ou singulière en fonction de ses particularités.

Lors de l'évaluation de projets, considérer les candidatures issues de la diversité culturelle afin d'améliorer la représentativité de ces artistes dans le paysage culturel québécois.

Développer des critères d'évaluation favorisant l'inclusion et la pleine participation de créateurs et de travailleurs culturels issus de la diversité, dans le cadre du soutien au fonctionnement.

Mettre en place des mesures incitatives ou consacrer des enveloppes dédiées aux artistes ou aux organismes de la diversité culturelle dans le cadre d'ententes territoriales.

Alexandra Landé alias Spicey, interprète et chorégraphe en danses urbaines d'origine haïtienne. Photo : Mariel Rosenblüth

ORIENTATION 2

AMÉLIORER LA
REPRÉSENTATIVITÉ
ET L'INCLUSION DANS
LE MILIEU DES ARTS
ET DES LETTRES

ENJEU 1

REPRÉSENTATIVITÉ

OBJECTIFS

Améliorer la représentativité des personnes issues de la diversité culturelle au sein du CALQ, et ce, pour toutes les catégories d'emplois.

Améliorer les pratiques d'inclusion et la représentativité des personnes de la diversité au sein des organismes soutenus.

ACTIONS

Développer de nouvelles approches afin de susciter l'intérêt de candidats issus de la diversité culturelle envers les offres d'emploi du CALQ.

À compétences égales, embaucher une personne qui accroîtra la représentativité de personnes issues de la diversité culturelle au sein du personnel, conformément à la politique de dotation en vigueur.

Soutenir des initiatives qui visent l'inclusion durable de personnes ou de pratiques de diverses origines au sein des organismes soutenus.

ENJEU 2

SENSIBILISATION

OBJECTIFS

Sensibiliser le personnel du CALQ à l'importance de l'inclusion de la diversité culturelle.

ACTIONS

Créer un groupe de travail sur la diversité culturelle composé de membres du personnel de chacune des directions et ayant pour objectifs de :

A favoriser la circulation de l'information;

B formuler des avis internes;

C documenter le plan d'action.

José Luis Torres, artiste en arts visuels et sculpteur d'origine argentine. Photo : Michelle Hartsburg

ORIENTATION 3

AMÉLIORER LES ÉCHANGES ET LE RAYONNEMENT DES ARTISTES ET DES ORGANISMES ISSUS DE LA DIVERSITÉ

ENJEU 1 VISIBILITÉ

OBJECTIFS

Faire connaître les projets d'artistes et d'organismes issus de la diversité.

Accroître la capacité des artistes et des organismes issus de la diversité à orchestrer leur rayonnement.

Encourager les initiatives de mise en valeur de la diversité culturelle.

ACTIONS

Relayer l'information sur le site Web du CALQ, ainsi que dans ses communiqués, bulletins d'information et réseaux sociaux.

Admettre les dépenses liées à la promotion dans les programmes de bourses aux artistes et les ententes territoriales.

Instaurer ou soutenir des projets en collaboration avec divers partenaires (organismes, associations, regroupements, diffuseurs, sociétés d'État, ministères, etc.).

Participer aux initiatives de développement des connaissances et de réseautage portant sur la diversité et l'inclusion dans la communauté artistique.

Aly Ndiaye alias Webster, artiste hip-hop et conférencier, né au Québec d'un père d'origine sénégalaise et d'une mère québécoise. Photo : Julie Gauthier

DÉFINITIONS

Le terme « diversité culturelle » utilisé dans ce document fait référence à la composition de la population québécoise qui compte aujourd'hui plus d'une centaine de communautés culturelles. Ces communautés de personnes, nées ici ou à l'étranger, contribuent depuis plusieurs décennies au développement démographique, social, économique et culturel de notre société. Cet apport bénéfique permet de faire du Québec un État moderne et ouvert sur le monde.

L'expression « Québécois des communautés culturelles » désigne les personnes immigrantes et les personnes issues de l'immigration autre que française et britannique qui sont nées au Québec; elle inclut donc les groupes désignés par le terme « minorités visibles ».

Les minorités visibles sont définies par la Loi fédérale sur l'équité en matière d'emploi (LC, 1995, ch. 44) comme « les personnes autres que les Autochtones, qui ne sont pas de race blanche et qui n'ont pas la peau blanche ». >>



A

>> Selon le Dictionnaire du recensement de 2006, cette catégorie inclut notamment les Chinois, les Sud-Asiatiques, les Noirs, les Philippins, les Latino-Américains, les Asiatiques du Sud-Est, les Arabes, les Asiatiques occidentaux, les Coréens et les Japonais. » Cette terminologie ne vise pas à exclure les personnes en cause et ne signifie pas qu'elles ne sont pas considérées comme des Québécois. Elle sert à documenter des enjeux et à définir des groupes cibles pour les actions et programmes du CALQ, et ce, dans un langage clair.

SOURCES

Ministère de l'Immigration, de la Diversité et de l'Inclusion du Québec

Site Internet de la législation du Canada

Statistique Canada



B

A Chun Hua Catherine Dong, artiste en arts visuels, photographe, vidéaste et performeuse d'origine chinoise. Photo : Chun Hua Catherine Dong

B Marta Saenz de la Calzada, écrivaine et conteuse d'origine espagnole. Photo : Christian Leduc